

# Gebrauchsanweisung

Pumpe 1500



## Einleitung


Wir freuen uns, dass Sie sich zum Erwerb eines JUWEL Aquarium Produktes entschieden haben und danken Ihnen für das in uns gesetzte Vertrauen.


Unsere Produkte werden stets mit größter Sorgfalt und unter Einsatz modernster Technik gefertigt.


Sie vereinen 30 Jahre Erfahrung in der Herstellung von Aquarien und deren Zubehör und sind nach dem jeweils neuesten Stand der Technik und wissenschaftlicher Untersuchungen für ihren Einsatzbereich konzipiert und hergestellt.

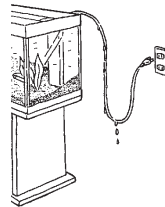
### **Sicherheitshinweise:**

Dieses Gerät ist nicht dafür bestimmt, durch Personen (einschließlich Kinder) mit eingeschränkten physischen, sensorischen oder geistigen Fähigkeiten oder mangels Erfahrung und/oder mangels Wissen benutzt zu werden, es sei denn, sie werden durch eine für ihre Sicherheit zuständige Person beaufsichtigt oder erhalten von ihr Anweisungen, wie das Gerät zu benutzen ist. Kinder sollten beaufsichtigt werden, um sicherzustellen, dass sie nicht mit dem Gerät spielen.

 Ziehen Sie die Netzstecker aller im Wasser betriebenen Geräte, bevor Sie in Kontakt mit dem Wasser kommen.

 Betrieb nur mit dem FI-Schutzschalter, max. 30mA.

 Die Netzstecker der elektrischen Geräte dürfen nicht feucht werden. Schließen Sie die Netzstecker an das Stromnetz auf einer Höhe an, so dass eine Schlaufe in der Anschlussleitung entsteht an der Wasser abtropfen könnte.



## Einbau der Pumpe im JUWEL Filter System

Mit der JUWEL Aquarium Pumpe haben Sie die auf dem neuesten Stand der Technik stehende Aquarienpumpe erworben. Sie zeichnet sich durch eine hohe Förderleistung und geringe Geräuschentwicklung aus.

Passend dazu haben wir einen neuen Pumpenadapter entwickelt, der zusätzlich geräuschmindernd wirkt.

Die neue JUWEL Aquarium Pumpe besteht im wesentlichen aus 4 Teilen:

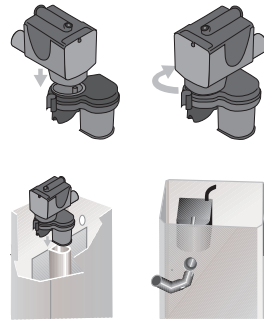
1. Motor
2. Impeller
3. Abnehmbarem Pumpengehäuse
4. Pumpenadapter

Vor dem Einbau der neuen Pumpe vergewissern Sie sich bitte, dass der Impeller richtig eingesetzt und das Pumpengehäuse fest mit dem Motor verbunden ist.

Zum Einbau der neuen Pumpe gehen Sie bitte in folgenden Schritten vor:

1. Ziehen Sie die Netzstecker von Heizer und Pumpe.
2. Lassen Sie den Heizer ca. 30 Minuten abkühlen und nehmen ihn dann aus dem Filter.
3. Entfernen Sie die Ausströmer und nehmen Sie dann die alte Pumpe und die Pumpenhalterung aus dem Filter heraus.
4. Stecken Sie die Pumpe auf den Pumpenadapter und drehen Sie sie nach rechts bis zum Anschlag.
5. Setzen Sie sie fest auf die Trennwand auf, wobei die Ausströmdüse des Pumpengehäuses auf die runde Öffnung im Filtergehäuse weisen muss.
6. Verbinden Sie die Ausströmer, mit denen Sie dem ausströmenden Wasser die gewünschte Richtung geben können, von außen mit der Ausströmdüse des Pumpengehäuses.
7. Setzen Sie den Heizer wieder in den Filter.

Die Pumpe ist nun betriebsbereit und Sie können Heizer und Pumpe wieder an das Stromnetz anschliessen.

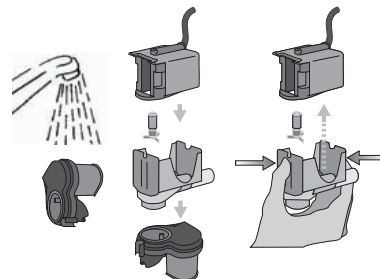


## Wartung der JUWEL Pumpe

Die JUWEL Aquarium Pumpe benötigt wenig Wartung. Trotzdem sollten Sie sich in regelmäßigen Abständen von der Funktionsfähigkeit überzeugen.

Zur Überprüfung und Wartung der Pumpe gehen Sie bitte wie folgt vor:

1. Ziehen Sie die Netzstecker von Pumpe und Heizer und lassen Sie den Heizer ca. 30 Minuten lang abkühlen.
  2. Entnehmen Sie den Heizer und legen ihn an eine sichere Stelle.
  3. Entfernen Sie die Ausströmer.
  4. Entnehmen Sie die Pumpe mit dem Pumpenadapter.
  5. Drehen Sie die Pumpe nach links und trennen Sie sie von dem Pumpenadapter. Prüfen Sie dabei auch die einwandfreie Qualität der Gummidichtungen. Bei Verschleißerscheinungen und Verhärtungen empfehlen wir Ihnen den Austausch des kompletten Pumpenadapters.
  6. Trennen Sie das Pumpengehäuse vom Motor und entnehmen Sie den Impeller.
  7. Reinigen Sie alle Teile sorgfältig und überprüfen Sie insbesondere den Impeller.
- Danach bauen Sie die Pumpe bitte in umgekehrter Reihenfolge wieder in den Filter ein.



**Hinweis:**

Durch den Austausch des Impellers 400, 600 und 1000 können Sie die Strömungsleistung variieren.

Um die optimale Funktion und Laufruhe der Pumpe zu gewährleisten empfehlen wir Ihnen, die Verschleißteile wie Impeller und Pumpenadapter im Abstand von ca. 12 Monaten zu ersetzen.

**Sicherheitshinweise:**

Beachten Sie, dass die Pumpe nur im Wasser betrieben werden darf.

Vor dem Herausnehmen der Pumpe aus dem Filter bitte alle Netzstecker ziehen.

Die Pumpe darf nur in Räumen betrieben werden und bei einer Wassertemperatur bis zu 35 Grad Celsius.

Die Anschlussleitung darf nicht repariert werden. Ersetzen Sie bei Beschädigungen immer die komplette Pumpe.

**Korrekte Entsorgung (Elektromüll)**

Die Kennzeichnung auf dem Produkt bzw. auf der dazugehörigen Literatur gibt an, dass es nach seiner Lebensdauer nicht zusammen mit dem normalen Haushaltsmüll entsorgt werden darf. Entsorgen Sie dieses Gerät bitte getrennt von anderen Abfällen, um der Umwelt bzw. der menschlichen Gesundheit nicht durch unkontrollierte Müllbeseitigung zu schaden. Recyceln Sie das Gerät, um die nachhaltige Wiederverwertung von stofflichen Ressourcen zu fördern.

Private Nutzer sollten den Händler, bei dem das Produkt gekauft wurde, oder die zuständigen Behörden kontaktieren, um in Erfahrung zu bringen, wie sie das Gerät auf umweltfreundliche Weise recyceln können.

## Garantieerklärung

Für unser JUWEL-Aquarium Produkt leisten wir dem Erwerber für die Dauer von 24 Monaten, sofern er Verbraucher ist, eine Garantie für den Fall, dass unser Produkt mangelhaft sein sollte, nach Maßgabe der folgenden Bestimmungen:

### § 1 Garantieumfang

(1) Die Garantie erstreckt sich auf das Ihnen verkaufte JUWEL-Aquarium Produkt mit allen dazugehörigen Einzelteilen, ausgenommen jedoch Verbrauchsteile, wie Leuchtstoffröhren und Filtermedien. Sie ist beschränkt auf das Produkt an sich und erstreckt sich nicht auf Schäden an sonstigen Sachen und/oder Personen. Daneben gelten die Bestimmungen des Produkthaftungsgesetzes, die durch die vorstehende Regelung nicht eingeschränkt werden.

(2) Die Garantie wird in der Form geleistet, dass nach unserer Entscheidung das komplette Produkt oder Einzelteile hiervon ausgetauscht oder repariert werden. Bei Fehlschlägen wird nach Ihrer Wahl der Kaufpreis gemindert oder das Produkt gegen Erstattung des Kaufpreises zurückgenommen.

### § 2 Garantiezeit und -abwicklung

(1) Die Garantie beginnt mit dem Tage der Ablieferung des Aquariums an den Kunden. Voraussetzung der Garantiegewährung ist, dass unser Produkt bestimmungsgemäß genutzt und nicht unsachgemäß behandelt oder gewartet wurde, insbesondere die entsprechende Gebrauchsanweisung beachtet wurde, weiterhin, dass das Produkt oder seine Einzelteile nicht durch hierfür nicht autorisierte Werkstätten oder Personen repariert wurden. Die Garantie kommt ferner nicht zum Tragen, wenn das Produkt mechanische Beschädigungen, gleich welcher Art, insbesondere Glasbruch, aufweist.

(2) Zeigen sich innerhalb der Garantiezeit Mängel, so sind die Garantieansprüche unverzüglich, spätestens aber innerhalb einer Frist von vierzehn Tagen ab dem Auftreten des Mangels bei dem Fachhändler, welcher das Produkt geliefert hat, geltend zu machen. Die gesetzlichen Gewährleistungsrechte bleiben Ihnen dabei erhalten.

(3) Garantieansprüche werden nur dann berücksichtigt, wenn der Kassenbon über das JUWEL-Aquarium Produkt vorgelegt wird.

Technische Änderungen vorbehalten

© JUWEL AQUARIUM

© JUWEL, Trigon, Vision, Rekord, Rio, Lido, Monolux, Duolux, Multilux, High-Lite, Warm-Lite, Colour-Lite, Bioflow, Cirax